



## ELAM VERBUNDANLAGEN

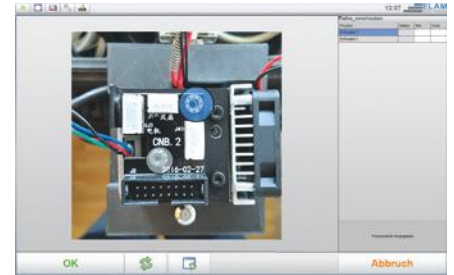
Fabrikweite Lösungen für Kommissionierung,  
Montage und Prüfung.

Arbeiten auf die smarte Art.

# DAS PRODUKTIONSSYSTEM FÜR GROSSE INFRASTRUKTUREN

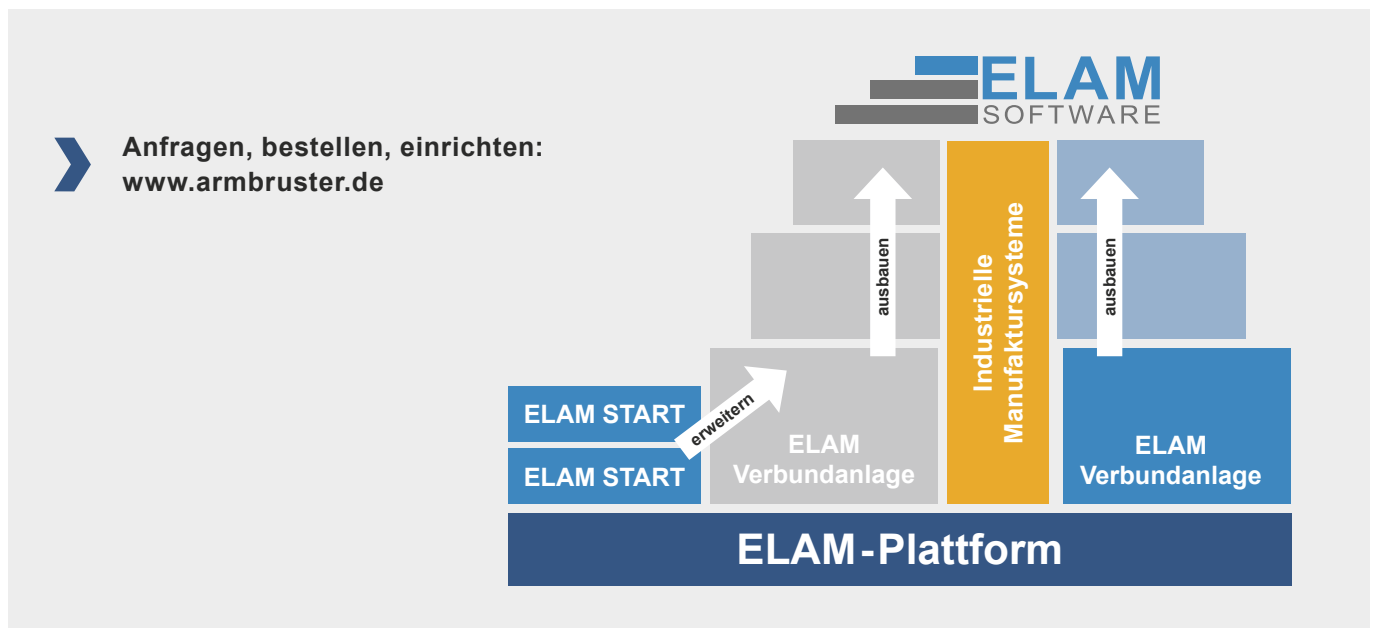
ELAM bietet Ihnen Assistenzfunktionen und eine sichere Steuerung der Prozessabläufe. Minimieren Sie das Risiko von Fehlmontagen und geben Sie Arbeitsfolgen präzise elektronisch vor. Für anspruchsvolle Anwendungen erstellen wir Verbundanlagen, die aus Server, Arbeitsstationen und Werkzeugen bestehen.

Die Systemarchitektur wird in Abstimmung mit Ihren Fachabteilungen definiert. ERP-Systeme können angebunden werden. Dabei können die Montage und die Endprüfung an Einzelarbeitsplätzen, in Linien, mit mobilen Arbeitsstationen oder direkt auf fahrerlosen Transportsystemen erfolgen.



## ALLES AUS EINER HAND

Wir unterstützen Sie von der Planung bis zur Inbetriebnahme Ihrer Anlage.



## IHRE VORTEILE IM ÜBERBLICK:

- › Fabrikweite Ausrüstung Ihrer Produktionsbereiche
- › Ausrüstung von bestehenden Anlagen oder Neuanlagen
- › Für große Infrastrukturen, bis zu 25 Stationen pro Linie
- › Komplette Arbeitsplätze inklusive Werkzeuge und IT-Ausstattung
- › Unterstützung bei Konzept- und Layout-Planung
- › Anbindung an ERP-System möglich
- › Erfassung von Messwerten
- › One-Piece-Flow Fertigung
- › Papierlose Produktion
- › Inbetriebnahme vor Ort

# ZUVERLÄSSIGKEIT IN DER 4. GENERATION: DIE ELAM-PLATTFORM



## KOMMISSIONIERUNG

- › Material sicher bereitstellen
- › Bauteile schnell finden und lange Suchzeiten vermeiden
- › Null Fehler trotz steigender Varianz



## MONTAGE

- › Prozessüberwachung
- › Transparente Prozessauswertung
- › Kontrollierte Montage
- › Werkzeuganbindung
- › Null-Fehler-Montage



## PRÜFUNG

- › Lückenlose Rückverfolgbarkeit
- › Flexible Prüfstände und Endprüfungen
- › Prüfen schon während der Montage
- › EOL-Checklisten



## VERPACKUNG UND VERSAND

- › Gesicherter Arbeitsablauf
- › Zuordnung der richtigen Beipackung
- › Komplizierte Abläufe mit Videounterstützung
- › Erstellung der Pack-Labels
- › Rückkopplung zum ERP-System, Sicherung der Unterlagen



## SERVICE

- › Hotline für Expertenfragen
- › Fernwartung über Internet oder DFÜ
- › Regelmäßige Kontrolle und Pflege vor Ort (monatl./halbj.)
- › Rufbereitschaft – 24 Stunden an 7 Tagen
- › Wartung der IT-Geräte und Systeme
- › Software-Update-Service

## LIEFERPAKETE & PREISE

- 1 ELAM VERBUNDANLAGE pro Erststation mit ERP-Anbindung** **ab € 25.000,-**
- 2 Folgestation mit SWA-Mini Client** **ab € 4.500,-**

**Optionale Umfänge:** Lieferung und Anbindung von Geräten aus der SWA-Gerätefamilie und der ELAM-Controllerliste. Kundenspezifische Anpassungen.

---

**Preise netto, zzgl. Mehrwertsteuer**

## KONTAKT

### **Armbruster Engineering GmbH & Co. KG**

Neidenburger Straße 28  
28207 Bremen

Telefon: +49 (0)421 / 20 248-26  
Fax: +49 (0)421 / 20 248-20  
Email: [a.miedtank@armbruster.de](mailto:a.miedtank@armbruster.de)  
Internet: [www.armbruster.de](http://www.armbruster.de)