

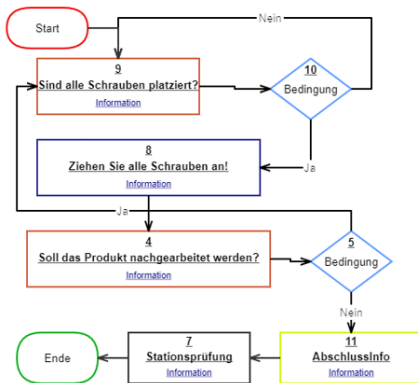


Rudolph Automotive Logistik GmbH

Die Rudolph Automotive Logistik GmbH setzt als einer der ersten Logistikdienstleister das **ELAM-System** für die Absicherung des Verpackungsprozesses ein. Per automatischem Import werden Material- und Auftragsdaten tagesaktuell ins System geladen, aus denen die digitalen Arbeitsanweisungen für die Mitarbeitenden erstellt werden. Im Fokus steht hier besonders die Einhaltung zugesagter Lieferzeiten.

Arbeitsablauf mit Verzweigungen

Bei der aktuellsten **ELAM-Generation** gibt es eine Neuerung: unseren Flowcharter. So wird zum Beispiel über einen Frage-TAF geprüft, ob alle Schrauben für einen TAF platziert wurden. Die Werkenden können die Fragen mit Nein oder Ja beantworten. Je nach Antwort wird die Arbeitsanweisung dynamisch angepasst. Informieren Sie sich [hier](#), um mehr über unsere neue **ELAM-Generation** zu erfahren.



SPS Smart Production Solution

Vom 23.11.2021 - 25.11.2021 findet die SPS in Nürnberg statt und wir sind mit unseren Partner Zuken und Weidmann vor Ort. Zu sehen ist ein komplettes Spektrum der smarten und digitalen Automation. Von dem einfachen Sensor bis hin zu intelligenten Lösungen. Sichern Sie sich Ihre Eintrittskarten [hier](#) kostenlos und besuchen Sie uns in **Halle 6, Stand 238**.

23.- 25. November 2021 in Nürnberg

sps Halle 6.0 238

smart production solutions

Jetzt Termin vereinbaren und Eintrittskarte sichern.

KONTAKT

Angelika Miedtank

Marketing

Armbruster Engineering GmbH & Co. KG

Neidenburger Straße 28

28207 Bremen

Telefon: + 49 (0) 421 / 20 248 - 26

Fax: + 49 (0) 421 / 20 248 - 20

Email: a.miedtank@armbruster.de

www.armbruster.de

HABEN WIR IHR INTERESSE GEWECKT?

Dann besuchen Sie unsere Homepage www.armbruster.de oder schreiben Sie uns direkt. Eine kurze Kontaktaufnahme genügt!