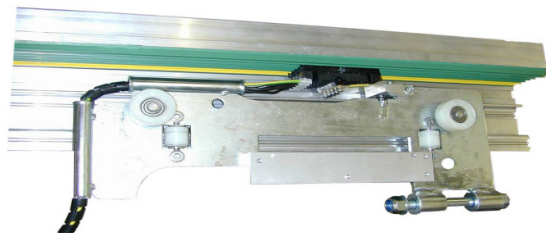
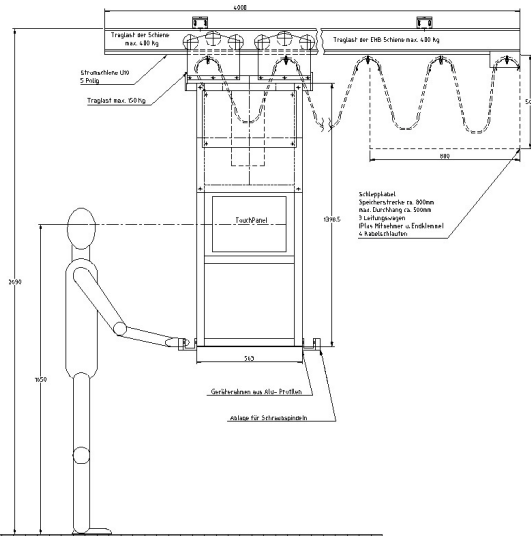


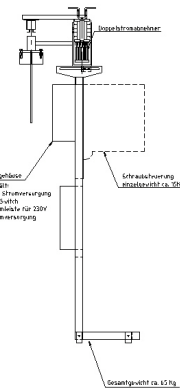
Schienensystem - 3190 / 3191



Detailansicht Schienensystem



Detailansicht Wegmessung



Technische Details		Beschreibung
Material	Aluminium-Monorailsystem	<ul style="list-style-type: none"> ▪ Einschienen-System ▪ Integrierte Energiezufuhr über Stromschienen ▪ Kompaktes Gehäuse ▪ Datenübertragungs- und Ortungssystem ▪ Optional mit angetriebene Fahrzeuge ▪ Einfache Wartung
Tragfähigkeit	150 kg pro Laufwagen, 400Kg gesamt	
Maße (BxHxT)	EHB-Schiene 80 x 120 mm, max 4m Erweiterung bis zu 12m	
Stromversorgung	Energieversorgung durch 5-pol. Stromschiene	
Datenaustausch	voll duplex über RS 485-Schnittstelle	
Wegmessung	Optisch (nur 3191)	
Fahrbetrieb	Vor- und Rückbetrieb manuell (3190) Fahrbetrieb vollautomatisch (3191)	Erweiterungen <ul style="list-style-type: none"> ▪ eBox-PC ▪ 19" Touchpanel ▪ Stations-Master
		Anwendungsgebiete <ul style="list-style-type: none"> ▪ Leichtgängige, manuelle Bewegung des Fördergutes ohne eigenen Antrieb ▪ Bzw. automatischer Fahrbetrieb mit einem kostengünstigen robusten Antriebskopf

STAMA-Artikel-Nr.	3190	Grundausführung Schienensystem mit Datenübertragung über Schlepp-Kabel
STAMA-Artikel-Nr.	3191	Schienensystem mit Datenübertragung über Schlepp-Kabel, mit Antrieb und Wegmessung