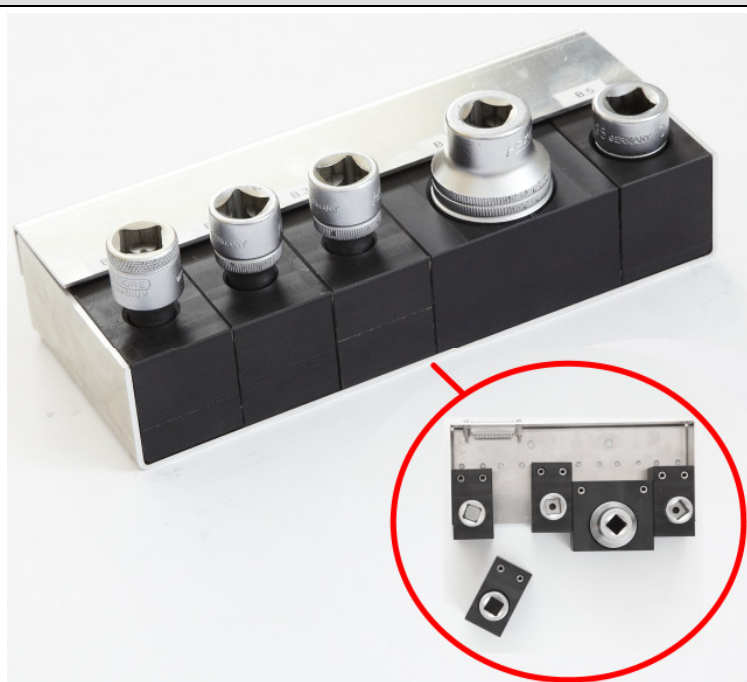
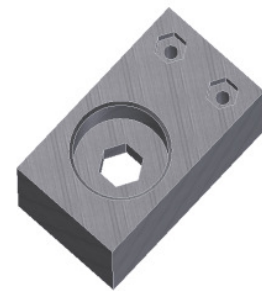


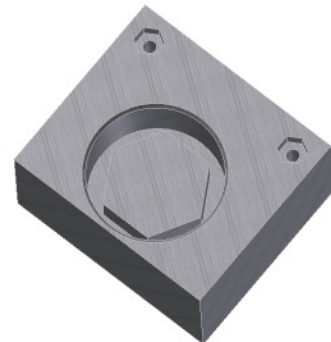
# Nusselektor „Bitcube“ Montagesystem – mechanisch 3560



Bitcube mechanisch,  
STAMA-Nr. 3560



einzel bis SW 19



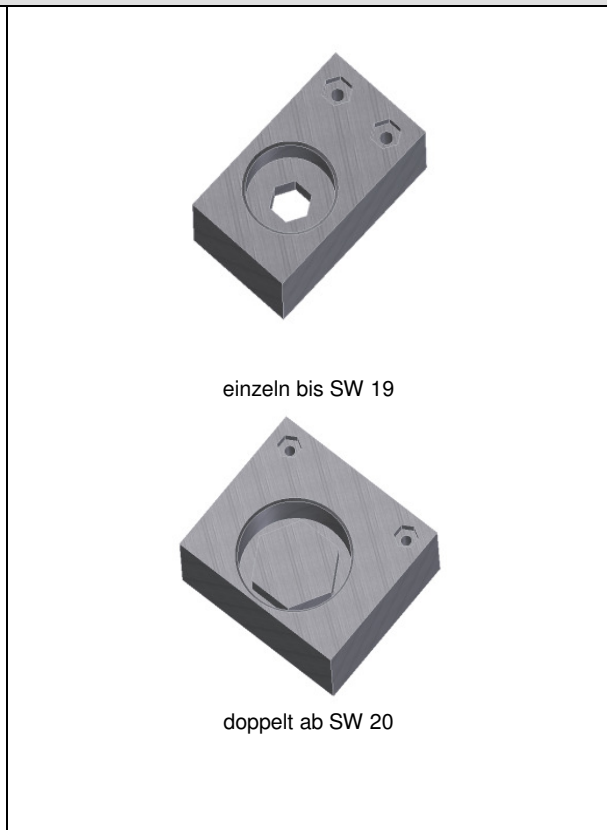
doppelt ab SW 20

Technische Details		Beschreibung
<b>Gewicht</b>	1,1kg	<ul style="list-style-type: none"> <li>• Bis zu 6 Bits nebeneinander</li> <li>• Minimiert das Vertauschen von Werkzeugbits</li> <li>• Geringes Gewicht</li> <li>• Flexibel einsetzbar</li> <li>• Einfach zu tauschen</li> <li>• Stabile Form</li> <li>• Fixierung des Werkzeugs mit Magnet</li> </ul> <p>Bei Anbindung des ELAM – Assistenten, kann in der Werkerführung der Werkzeugwechsel angezeigt werden.</p> <p>Bei Bestellung gewünschte Einsätze angeben. Werkzeugbits werden vom Kunden gestellt.</p>
<b>Werkzeugaufnahmen</b>	SW 10 – 30 3/8,1/4,1/2 Zoll Torx 30 – 50 3/8,1/4,1/2 Zoll Inbus 3 – 20 3/8,1/4,1/2 Zoll  weitere auf Anfrage	
<b>Material</b>	PA6 schwarz	
<b>passend für Werkzeughersteller wie z.B. Hazet und Apex</b>	bis SW 19 1-6 Bits pro Einheit ab SW 20 1-3 Bits pro Einheit  weitere Kombinationsbeispiele:  1 x SW 20 + 5 x SW 19 oder 2 x SW 20 + 2 x SW 19	
Anwendungsgebiete		Erweiterungen
<ul style="list-style-type: none"> <li>• Montagelinien</li> <li>• Montageplätze mit hohem Werkzeugwechsel</li> </ul>		<ul style="list-style-type: none"> <li>• elektronisch abgefragt</li> </ul>

<b>STAMA-Artikel-Nr.</b>	<b>3560</b>	„Bitcube“ – mechanisch/ Nusselektor
--------------------------	-------------	-------------------------------------

# Nusselektor „Bitcube“ Montagesystem – elektronisch

3561



Technische Details		Beschreibung
<b>Gewicht</b>	1,2kg	<ul style="list-style-type: none"> <li>▪ Bis zu 6 Bits nebeneinander</li> <li>▪ Minimiert das Vertauschen von Werkzeugbits</li> <li>▪ Geringes Gewicht</li> <li>▪ Flexibel einsetzbar</li> <li>▪ Einfach zu tauschen</li> <li>▪ Stabile Form</li> <li>▪ Fixierung des Werkzeugs mit Magnet</li> <li>▪ Sensoranbindung zur elektronischen Abfrage und Überwachung</li> </ul> <p>Bei Anbindung des ELAM – Assistenten, kann in der Werkerführung der Werkzeugwechsel angezeigt werden. Durch die elektronische Kopplung kann eine Falschentnahme angezeigt und der Schrauber gesperrt werden</p> <p>Bei Bestellung gewünschte Einsätze angeben. Werkzeugbits werden vom Kunden gestellt.</p>
<b>Werkzeugaufnahmen</b>	SW 10 – 30 3/8,1/4,1/2 Zoll Torx 30 – 50 3/8,1/4,1/2 Zoll Inbus 3 – 20 3/8,1/4,1/2 Zoll weitere auf Anfrage	
<b>Material</b>	PA6 schwarz	
<b>passend für Werkzeughersteller wie z.B. Hazet und Apex</b>	bis SW 19 1-6 Bits pro Einheit ab SW 20 1-3 Bits pro Einheit  weitere Kombinationsbeispiele:  1 x SW 20 + 5 x SW 19 oder 2 x SW 20 + 2 x SW 19	
<b>Steuerung</b>		Erweiterungen
<b>Datenübermittlung</b>	Digitale I/O Kopplung	<ul style="list-style-type: none"> <li>▪ Die Kopplung mehrerer Bitcubes</li> </ul>
<b>Steuerungseinheit</b>	Wandler	
<b>Konfiguration</b>	ELAM-Software	
<b>Max. Bitabfrage</b>	6 Stck. pro Wandler und Profil	
<b>Stromversorgung</b>	230V	Anwendungsgebiete
<b>Schnittstellen</b>	serielle Schnittstelle	<ul style="list-style-type: none"> <li>▪ Montagelinien</li> <li>▪ Montageplätze mit hohem Werkzeugwechsel</li> <li>▪ Erfassung von Montagedaten zur Qualitätssicherung</li> </ul>

<b>STAMA-Artikel-Nr.</b>	<b>3561</b>	„Bitcube“ – elektronisch/ Nusselektor
--------------------------	-------------	---------------------------------------